



Inteligencia Artificial (IA)

ING. IVÁN LÓPEZ



Hace tiempo que la inteligencia artificial abandonó el espectro de la ciencia ficción para colarse en nuestras vidas y, aunque todavía en una fase muy inicial, está llamada a protagonizar una revolución equiparable a la que generó Internet. Sus aplicaciones en múltiples sectores —como salud, finanzas, transporte o educación, entre otros— avanzan a pasos agigantados.

Tipos de Inteligencia Artificial.



SISTEMAS QUE PIENSAN
COMO HUMANOS.



SISTEMAS QUE ACTÚAN
COMO HUMANOS.



SISTEMAS QUE PIENSAN
RACIONALMENTE



SISTEMAS QUE ACTÚAN
RACIONALMENTE

ASISTENTES PERSONALES VIRTUALES

Conviviremos con *chatbots* interactivos que podrán sugerirnos productos, restaurantes, hoteles, servicios, espectáculos, según nuestro historial de búsquedas.



CLIMÁTICAS

Flotas de drones capaces de plantar mil millones de árboles al año para combatir la deforestación, vehículos submarinos no tripulados para detectar fugas en oleoductos, edificios inteligentes diseñados para reducir el consumo energético, etc.



FINANZAS

Las tecnologías inteligentes pueden ayudar a los bancos a detectar el fraude, predecir patrones del mercado y aconsejar operaciones a sus clientes.



AGRÍCOLAS

Plataformas específicas que, por medio de análisis predictivos, mejoran los rendimientos agrícolas y advierten de impactos ambientales adversos.

EDUCACIÓN

Permite saber si un estudiante está a punto de cancelar su registro, sugerir nuevos cursos o crear ofertas personalizadas para optimizar el aprendizaje.



LOGÍSTICA Y TRANSPORTE

Será útil a la hora de evitar colisiones o atascos y también para optimizar el tráfico. Tesla ha desarrollado un sistema gracias al cual, cuando uno de sus coches transita una ruta por primera vez, comparte la información con el resto.

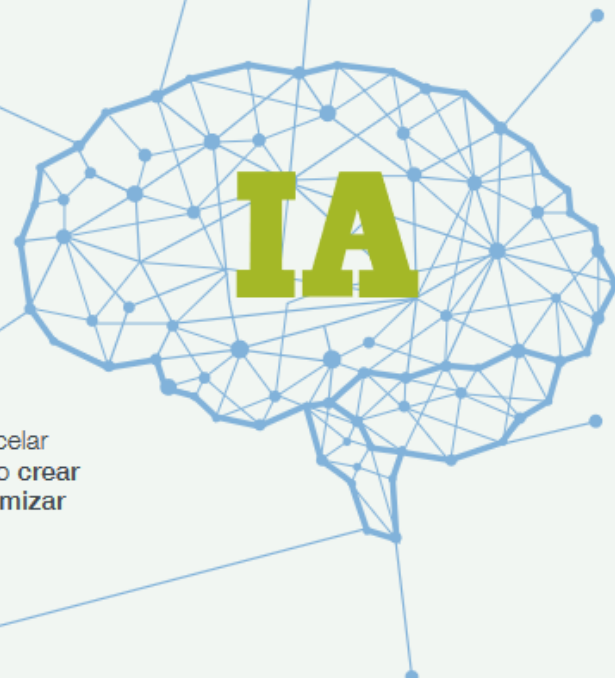
COMERCIAL

Posibilita hacer pronósticos de ventas y elegir el producto adecuado para recomendárselo al cliente. Empresas como Amazon utilizan robots para identificar si un libro tendrá o no éxito, incluso antes de su lanzamiento.



SANIDAD

Ya existen *chatbots* que nos preguntan por nuestros síntomas para realizar un diagnóstico. La recolección de datos genera patrones que ayudan a identificar factores genéticos susceptibles de desarrollar una enfermedad.



Resumen

- * La inteligencia artificial permite facilidad en los procesos.
 - * En sus cuatro grandes tipos se abarcan los sistemas de IA.
 - * Su implementación, desarrollo y consume es la tendencia actual.
-