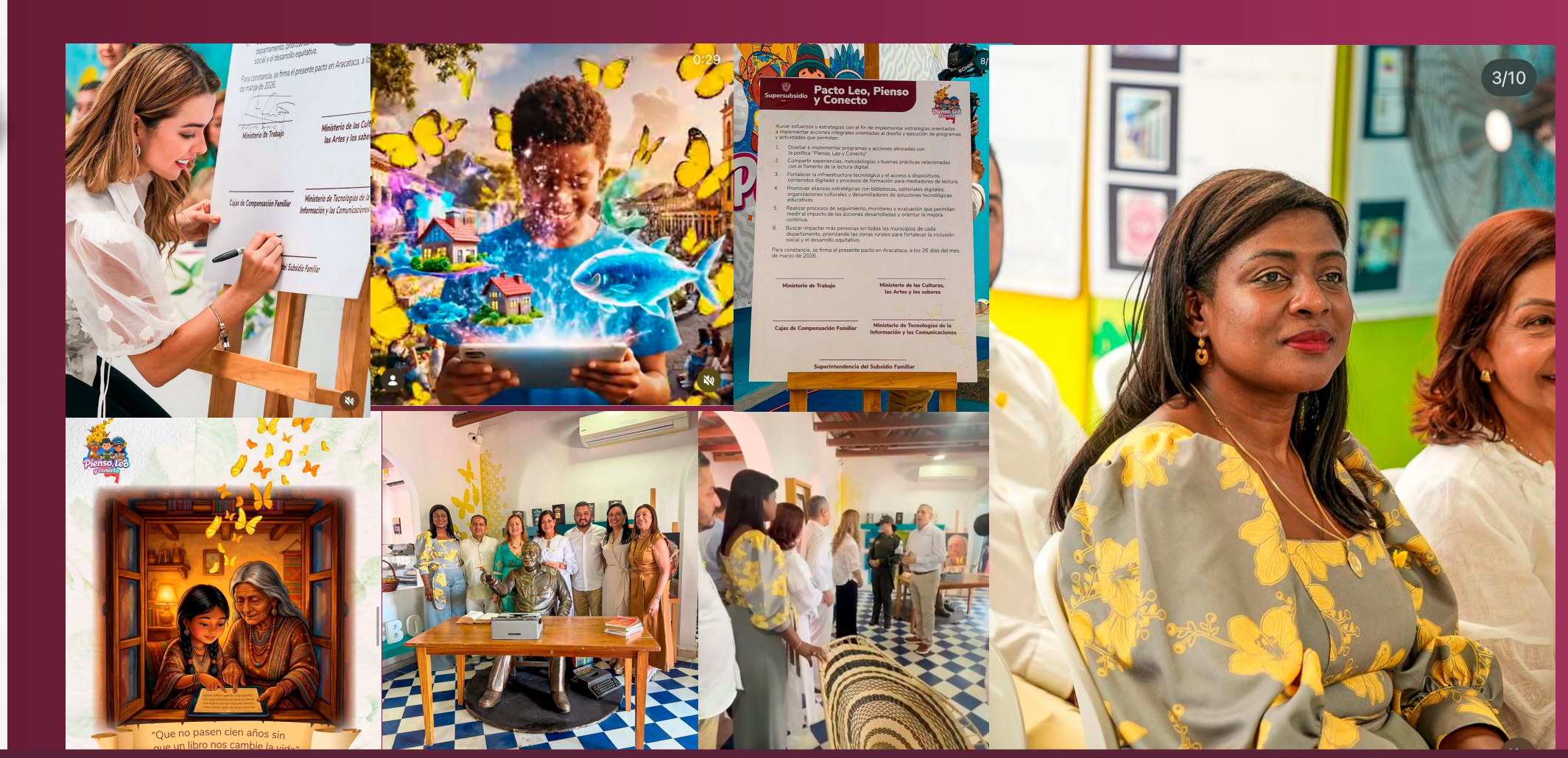


La Super te cuenta



Pacto por la lectura: conectando mentes, transformando territorios

Se firmó el Pacto Nacional “Leo, Pienso y Conecto”, una alianza entre el Gobierno Nacional y las Cajas de Compensación Familiar que busca fomentar el hábito de la lectura en todo el país.

Esta iniciativa integra tecnología, inclusión y formación para llevar libros, audiolibros y espacios de aprendizaje a todos los rincones, especialmente a comunidades rurales y poblaciones étnicas.

Un trabajo conjunto que fortalece la educación, reduce brechas y abre nuevas oportunidades para millones de colombianos.

[Haz clic aquí](#)  y conoce más sobre esta iniciativa

Super en territorio

Seguimos recorriendo el país para garantizar que los recursos del Sistema del Subsidio Familiar se traduzcan en bienestar real para las familias trabajadoras.

Durante el mes de marzo, la Superintendencia hizo presencia en Arauca, Córdoba y La Guajira, verificando infraestructura, servicios y avances que impactan directamente la calidad de vida de los afiliados.

En Arauca, se supervisaron espacios como el Centro Recreacional Los Araguatos y el Colegio COMFIAR, reafirmando el compromiso con la educación y la recreación. En La Guajira, se entregaron obras clave como el Centro Recreativo Talatsü Mai y se destacaron iniciativas innovadoras como Ma-Ziruma, que promueven el desarrollo social y turístico de la región.

Además, en Montería continuamos con nuestra labor de inspección, vigilancia y control para asegurar el uso adecuado de los recursos.

Porque donde hay una familia trabajadora, allí estamos.



Haz clic en los enlaces de cada visita y conoce más.

[Enlace 1](#)

[Enlace 2](#)

Así vivimos el Día de la Mujer

En la entidad celebramos la fuerza, el talento y la dedicación de nuestras mujeres, reconociendo su compromiso y el valioso aporte que realizan cada día al bienestar de las familias colombianas.

Fue un espacio para agradecer, compartir y exaltar el papel fundamental que cumplen en la construcción de una mejor sociedad.

¡Gracias por inspirarnos y hacer posible nuestro propósito!



En este Día de la Mujer, analizamos el impacto real del Sistema del Subsidio Familiar en las mujeres Colombianas

Articulación institucional

La transformación social se en equipo.

Avanzamos en una mesa de trabajo con el Ministerio del Trabajo, el Ministerio de Educación Nacional y el ICBF para fortalecer los lineamientos de atención de FONINEZ.

El objetivo: armonizar criterios de Inspección, Vigilancia y Control (IVC) y medir el impacto de programas clave como la Jornada Escolar Complementaria y la Atención Integral a la Primera Infancia.

Más que supervisar, buscamos garantizar bienestar y oportunidades reales para la niñez colombiana.

[Haz clic aquí y conoce más](#)



OPU en territorio

La Oficina de Protección al Usuario continúa fortaleciendo su presencia en las regiones.

En Magdalena, se desarrollaron jornadas de educación informal dirigidas a trabajadores y empleadores, promoviendo el conocimiento de sus derechos y deberes, así como una mayor cercanía con las comunidades.

Por su parte, en Casanare se lideró el Comité Técnico de Atención e Interacción con el Ciudadano (COMTAC), enfocado en mejorar la calidad del servicio, evaluar la satisfacción de los afiliados y fortalecer los procesos de atención.

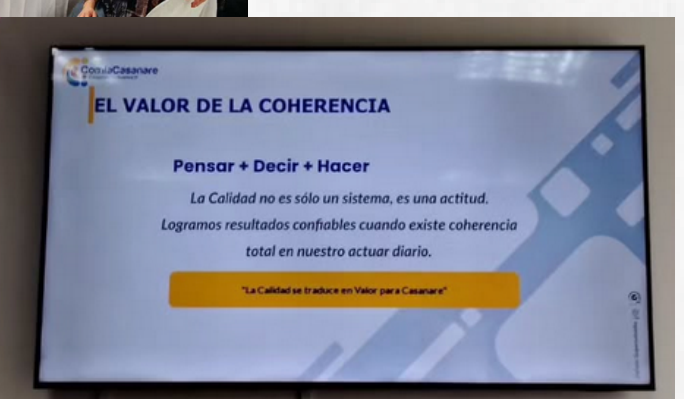
Además, se socializó la Hoja de Ruta Estratégica 2026–2030, orientada a garantizar un sistema más transparente, equitativo e incluyente.



Haz clic en los enlaces de cada visita y conoce más.

[Enlace 1](#)

[Enlace 2](#)



Te invitamos a conocer más sobre cada una de estas iniciativas haciendo **clic en los enlaces disponibles en cada sección.**

📱 **Síguenos en nuestras redes sociales y dale amor** ❤️ **a nuestras publicaciones para mantenerte informado sobre todo lo que hacemos por el bienestar de las familias colombianas.**



Les recordamos que está vigente el Protocolo de Comunicaciones Internas para la solicitud de piezas al Área de Comunicaciones.

Ten en cuenta:

- Solicitudes con mínimo 3 días hábiles de anticipación.
- Uso obligatorio del formato oficial, con información clara y completa.

Recuerda: una buena planeación nos permite entregar piezas oportunas y de calidad